

ТЕХНИЧЕСКИЙ ПАСПОРТ ИЗДЕЛИЯ



Производитель: Via delle Margherite, 33-27016 Sant' Alessio Con Vialone (Pavia), Italia, Италия



Элиминейтор
PUMP ELIMINATE®
60FS



ПРОФЕССИОНАЛЬНЫЙ ЭЛИМИНЕЙТОР®*

**насосы, бустеры или установки, предназначенные для промывки теплообменников, отопительного оборудования и систем отопления*

Эл. почта: pnp@nt-rt.ru || Сайт: <http://pipal.nt-rt.ru>

Паспорт разработан в соответствии с требованиями ГОСТ 2.601

ТЕХНИЧЕСКИЙ ПАСПОРТ ИЗДЕЛИЯ

№ п.	СОДЕРЖАНИЕ	Стр.
1	Назначение и область применения	2
2	Обозначение	2
3	Технические характеристики	2
4	Описание конструкции	2
5	Комплект поставки	3
6	Руководство по эксплуатации	3
6.1.	Подготовка к промывке системы отопления	3
6.2.	Подготовка элиминейтора	3
6.3.	Запуск элиминейтора	3
6.4.	Защита системы отопления	4
6.5.	Завершение работы	4
7	Условия хранения и транспортировки	5
8	Утилизация	5
9	Гарантийные обязательства	5
10	Условия гарантийного обслуживания	5
11	Схема элиминейтора PUMP ELIMINATE 60FS	6
12	Гарантийный талон	7
ПРИЛОЖЕНИЕ		8

По вопросам продаж и поддержки обращайтесь:

Архангельск (8182)63-90-72
Астана +7(7172)727-132
Астрахань (8512)99-46-04
Барнаул (3852)73-04-60
Белгород (4722)40-23-64
Брянск (4832)59-03-52
Владивосток (423)249-28-31
Волгоград (844)278-03-48
Вологда (8172)26-41-59
Воронеж (473)204-51-73
Екатеринбург (343)384-55-89
Иваново (4932)77-34-06
Ижевск (3412)26-03-58
Казань (843)206-01-48

Калининград (4012)72-03-81
Калуга (4842)92-23-67
Кемерово (3842)65-04-62
Киров (8332)68-02-04
Краснодар (861)203-40-90
Красноярск (391)204-63-61
Курск (4712)77-13-04
Липецк (4742)52-20-81
Магнитогорск (3519)55-03-13
Москва (495)268-04-70
Мурманск (8152)59-64-93
Набережные Челны (8552)20-53-41
Нижегород (831)429-08-12
Новокузнецк (3843)20-46-81

Новосибирск (383)227-86-73
Омск (3812)21-46-40
Орел (4862)44-53-42
Оренбург (3532)37-68-04
Пенза (8412)22-31-16
Пермь (342)205-81-47
Ростов-на-Дону (863)308-18-15
Рязань (4912)46-61-64
Самара (846)206-03-16
Санкт-Петербург (812)309-46-40
Саратов (845)249-38-78
Севастополь (8692)22-31-93
Симферополь (3652)67-13-56
Смоленск (4812)29-41-54

Сочи (862)225-72-31
Ставрополь (8652)20-65-13
Сургут (3462)77-98-35
Тверь (4822)63-31-35
Томск (3822)98-41-53
Тула (4872)74-02-29
Тюмень (3452)66-21-18
Ульяновск (8422)24-23-59
Уфа (347)229-48-12
Хабаровск (4212)92-98-04
Челябинск (351)202-03-61
Череповец (8202)49-02-64
Ярославль (4852)69-52-93

Эл. почта: pnp@nt-rt.ru || Сайт: <http://pipal.nt-rt.ru>

ТЕХНИЧЕСКИЙ ПАСПОРТ ИЗДЕЛИЯ

1. Назначение и область применения

Профессиональный элиминейтор PUMP ELIMINATE® 60FS предназначен для обслуживания инженерных систем – промывка и наполнение систем отопления, охлаждения, теплых полов.

РЕКОМЕНДУЕМ: Для обслуживания систем отопления использовать средства торговой марки HeatGUARDEX® и Hot Point®!

ВНИМАНИЕ: НЕ подходит для промывки теплообменного оборудования (котлов, бойлеров и т.д.). Использование реагентов только на органической основе!

2. Обозначение

PUMP ELIMINATE® 60FS

3. Технические характеристики

№	Наименование показателей	Ед. измерения	Значение для модели
1	Напряжение питания электродвигателя	В	230
2	Частота питания	Гц	50
3	Давление	бар	8
4	Максимальный напор	м	80
5	Производительность	л/час	3300
6	Присоединительная резьба	дюйм	3/4"
7	Объем бака рабочей среды	л	20
8	Максимальная температура рабочей среды	°С	40
9	Трехходовой кран		+
10	Вес	кг	15
11	Тип защиты IP		ip54
12	Габариты	мм	290x625x470

4. Описание конструкции

- 4.1. Для мобильности элиминейтор PUMP ELIMINATE® 60FS установлен на платформу, оснащенную маневренными колесами.
- 4.2. Оснащен ручкой для перемещения элиминейтора и захватом для шлангов.
- 4.3. Бак установки выполнены из ударопрочного пластика.
- 4.4. Фильтр для улавливания загрязнений.
- 4.5. Стальные шланги, шланги ПВХ с фитингами и переходниками для легкого подключения.
- 4.6. Трехходовой кран регулирования потока рабочей среды.
- 4.7. Наличие шаровых клапанов на шлангах.
- 4.8. Металлический регулятор давления.
- 4.9. Антикоррозионный манометр.

ТЕХНИЧЕСКИЙ ПАСПОРТ ИЗДЕЛИЯ

5. Комплект поставки

№	Наименование	Ед. изм.	Кол-во
1	Элиминейтор	шт	1
2	Шланг ПВХ	шт	3
3	Стальной гибкий шланг	шт	2
4	Шаровый кран	шт	2
5	Фильтр	шт	1
6	Технический паспорт	шт	1
7	Упаковка	шт	1

6. Руководство по эксплуатации

6.1. Подготовка к промывке системы отопления

Запустите систему отопления в работу и по температуре ее различных участков определите наиболее холодные проблемные зоны, в которых циркуляция теплоносителя нарушена, после чего отключите котел и циркуляционный насос системы отопления. Полностью откройте все запорные краны в контуре системы отопления (в том числе перед радиаторами) и удостоверьтесь в том, что никакая запорная арматура не будет препятствовать свободной циркуляции промывочного раствора по системе отопления при работе промывочного насоса.

6.2. Подготовка элиминейтора

Соединить гибкий шланг ПВХ со стальным шлангом через шаровый кран как показано на рисунке 1. Подключить один шланг ПВХ к напорному штуцеру, другой – к трехходовому крану. Третий шланг подключить к патрубку сверху бака элиминейтора для наполнения водой (его также можно использовать как обратный шланг, если присоединить к трехходовому крану).

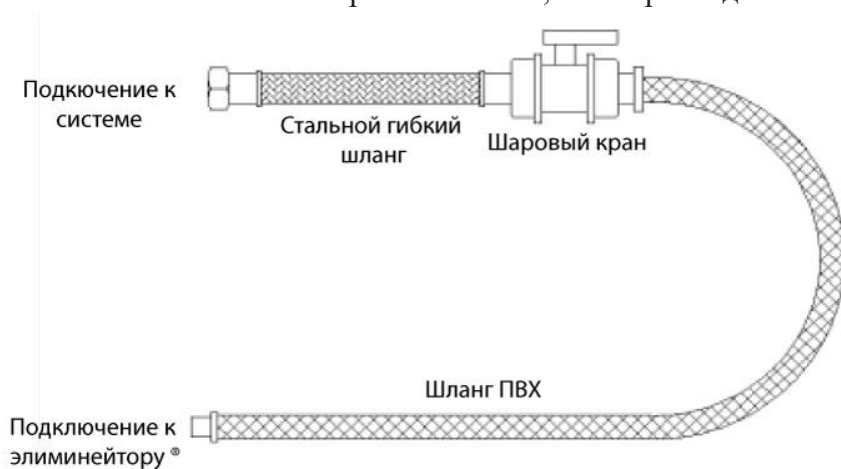


Рисунок 1. Соединение шлангов



Рисунок 2. Напорный штуцер

ВНИМАНИЕ: Перед началом эксплуатации элиминейтора слить теплоноситель из системы отопления!

6.3. Запуск элиминейтора

- 6.3.1. Открыть кран и наполнить бак на половину, включить двигатель и поставить трехходовой кран в положение DUMP.
- 6.3.2. После наполнения воды в систему добавить реагент, поставить клапан в положение CIRCULATION (как показано на фото).

ТЕХНИЧЕСКИЙ ПАСПОРТ ИЗДЕЛИЯ



Клапан в положении DUMP (СЛИВ)



Клапан в положении CIRCULATION (ЦИРКУЛЯЦИЯ)

Рисунок 3. Расположение ручки трехходового крана в процессе работы элиминейтора

РЕКОМЕНДУЕМ: В случае очень загрязненной системы, постепенно увеличивать давление, медленно регулируя предохранительный клапан!

6.3.3. Оставить устройство для очистки системы на 4-6 часов в зависимости от степени загрязнения.

ВНИМАНИЕ: Очистку проводить при температуре, не превышающей 40 °С!

6.3.4. После завершения очистки, не выключая насос, перевести трехходовой кран в положение DUMP, подавать воду на промывку.

6.4. Защита системы отопления

После промывки перевести трехходовой кран в положение CIRCULATION. Добавить антикоррозионное химическое средство (ингибитор) для предотвращения возникновения ржавчины, накипи, шлама. Закрыть шаровой кран и отключить насос.

ВНИМАНИЕ: Чтобы не допустить подъема воды в баке, необходимо настроить водообмен. Этого можно достичь путем частичного перекрытия обратного шарового клапана!

ВНИМАНИЕ: В случае чрезмерного образования пены во время очистки, выключите насос и подождите, пока пена не растворится. Если этого не происходит, то можно разбавить используемое средство водой.

6.5. Завершение работы

6.5.1. Промыть насос и фильтр чистой водой в течение 10 минут.

6.5.2. Для того, чтобы предотвратить образование ржавчины и сбоев в работе лопастного колеса, после завершения работы устройства необходимо максимально осушить насос, шланги и бак. Более того, открутите предохранительный клапан, и используйте небольшое количество антикоррозионных и смазочных средств. Избегайте прямого контакта мотора с водой.

ВНИМАНИЕ: В случае очистки старых систем, помните, что в течение нескольких дней после очистки возможны протечки.

РЕКОМЕНДУЕМ: Для предотвращения протечек предлагаем использовать специальное средство BlockSEAL торговой марки HeatGUARDEX® (внимательно ознакомьтесь с информацией, размещенной на этикетках средств)!

ТЕХНИЧЕСКИЙ ПАСПОРТ ИЗДЕЛИЯ

7. Условия хранения и транспортировки

7.1. Изделия должны храниться по условиям хранения 3 по ГОСТ 15150.

7.2. Транспортировка изделий должна осуществляться в соответствии с условиями 5 ГОСТ 15150.

ВНИМАНИЕ: Промерзание насоса может привести к его поломке!

Осуществлять транспортировку элиминейтора только в горизонтальном положении и с пустым баком!

8. Утилизация

Утилизация изделия (переплавка, захоронение, перепродажа) производится в порядке, установленном Законом РФ от 04 мая 1999 г. № 96 – ФЗ «Об охране атмосферного воздуха» (с изменениями на 27.12.2009), от 24 июня 1998 г. № 89 – ФЗ (в редакции с 01.01.2010 г.) «Об отходах производства и потребления», от 10 января 2002 г. № 7 – ФЗ «Об охране окружающей среды», а также другими российскими и региональными нормами, актами, правилами, распоряжениями и пр., принятыми во исполнение указанных законов.

9. Гарантийные обязательства

9.1. Изготовитель гарантирует соответствие изделия требованиям безопасности, при условии соблюдения потребителем правил использования, транспортировки, хранения, монтажа и эксплуатации.

9.2. Гарантия выдается на 1 год с момента реализации элиминейтора поставщиком.

9.3. Гарантия распространяется на все дефекты, возникшие по вине завода-изготовителя.

9.4. Гарантия не распространяется на дефекты, возникшие в случаях:

- использование сторонних химических реагентов, в качестве которых не может быть уверен производитель оборудования PUMP ELIMINATE®;
- нарушения паспортных режимов хранения, монтажа, испытания, эксплуатации и обслуживания;
- ненадлежащей транспортировки и погрузо-разгрузочных работ;
- использование химических реагентов в недоступных концентрациях;
- хранение химии в баке элиминейтора (до и после процедуры промывки);
- наличие повреждений, вызванных пожаром, стихией, форс-мажорными обстоятельствами;
- повреждений, вызванных неправильными действиями потребителя;
- наличия следов постороннего вмешательства в конструкцию изделия или попыток самостоятельного ремонта оборудования.

9.5. Производитель оставляет за собой право внесения изменений в конструкцию, улучшающее качество изделия при сохранении основных эксплуатационных характеристик.

10. Условия гарантийного обслуживания

10.1. Претензии к качеству товара могут быть предъявлены в течение гарантийного срока.

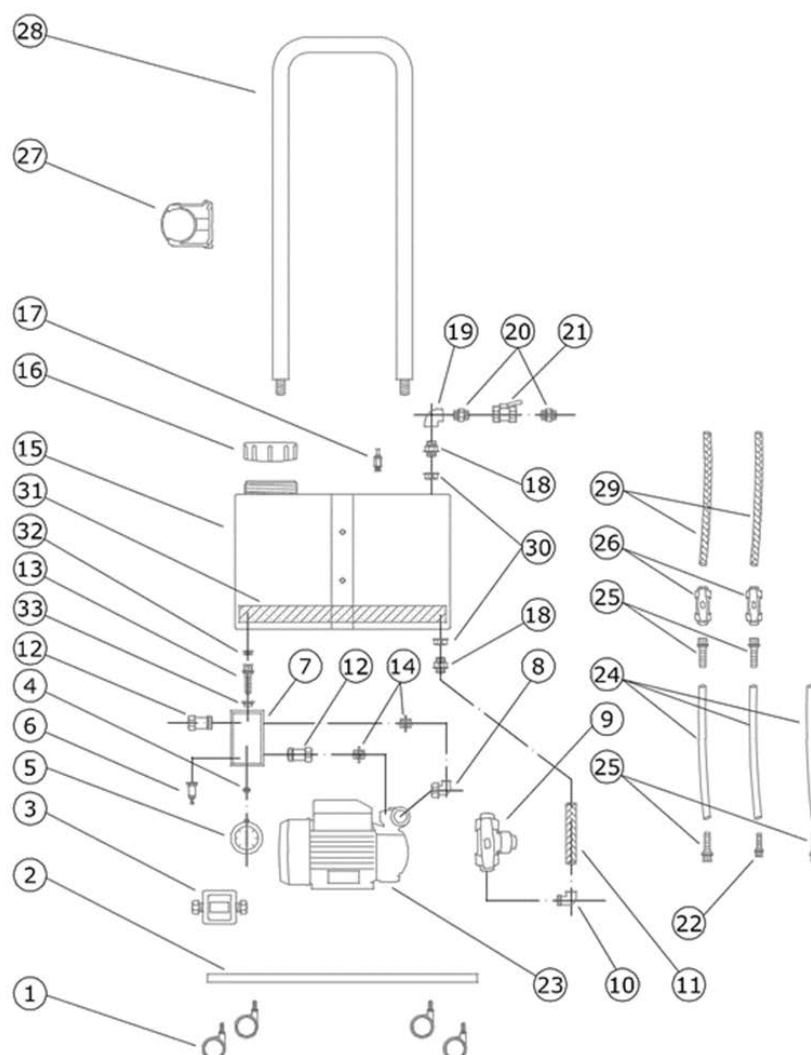
10.2. Неисправные изделия в течение гарантийного срока ремонтируются или обмениваются на новые бесплатно. Решение о замене или ремонте изделия принимает сервисный центр. Заменное изделие или его части, полученные в результате ремонта, переходят в собственность сервисного центра.

10.3. В случае необоснованности претензии, затраты на диагностику и экспертизу изделия оплачиваются Покупателем.

10.4. Изделия принимаются в гарантийный ремонт (а также при возврате) полностью укомплектованными.

ТЕХНИЧЕСКИЙ ПАСПОРТ ИЗДЕЛИЯ

11. Схема элиминатора PUMP ELIMINATE 60FS



- | | | | |
|----|---------------------------------|----|-------------------------------|
| 1 | Колеса \varnothing 60 мм | 17 | Дренажный клапан |
| 2 | Платформа из ПВХ 10×390×250 мм | 18 | Фитинг 3/4" |
| 3 | Коммутатор | 19 | Выступ 90° 3/4" |
| 4 | Редуктор 1/2"×1/4" | 20 | Фитинг ниппель 82103/4"×3/4" |
| 5 | Манометр \varnothing 50 мм | 21 | Шаровой клапан 3/4" |
| 6 | Предохранительный клапан 1/2" | 22 | Стык 1/2"×20 |
| 7 | Распределитель жидкостей | 23 | Мотор PQm81 |
| 8 | Выступ 1/2" | 24 | Труба 19×26 |
| 9 | Шаровой трехходовой клапан 3/4" | 25 | Фитинг ниппель 3/4"×20, 2 шт |
| 10 | Фитинг 90° 3/4" | 26 | Шаровой клапан ПВХ 3/4", 2 шт |
| 11 | Соединительный патрубок | 27 | Захват для шлангов |
| 12 | Штуцер соединительный 1/2" | 28 | Ручка |
| 13 | Муфта 3/4"×16 | 29 | Стальной шланг, 20 шт |
| 14 | Фитинг 1/2" М, 2 шт. | 30 | Адаптер 3/4" |
| 15 | Бак | 31 | Губчатый фильтр |
| 16 | Крышка бака | 32 | Адаптер 1/2" |

ТЕХНИЧЕСКИЙ ПАСПОРТ ИЗДЕЛИЯ

ГАРАНТИЙНЫЙ ТАЛОН № _____

Наименование товара:

ПЕРСОНАЛЬНЫЙ ЭЛИМИНЕЙТОР С РУЧНЫМ РЕВЕРСОМ
PUMP ELIMINATE® 60FS

Название и адрес торгующей организации _____

Дата продажи _____ Подпись продавца _____

Штамп или печать
торгующей организации

Штамп о приемке

С условиями гарантии СОГЛАСЕН:

Покупатель _____ (подпись) _____

Гарантийный срок – двенадцать месяцев (1 год) с даты продажи конечному потребителю


При предъявлении претензии к качеству товара, покупатель представляет следующие документы:

1. Заявление в произвольной форме, в котором указываются:
 - название организации или Ф.И.О. покупателя, фактический адрес и контактные телефоны;
 - краткое описание дефекта.
2. Документ, подтверждающий покупку изделия (накладная, квитанция).
3. Настоящий заполненный гарантийный талон.

Отметка о возврате или обмене товара:

Дата « ___ » _____ 20__ г. Подпись _____

Элиминаторы торговой марки PUMP ELIMINATE®

	Габариты, м	Мотор	Подсоединение, дюйм	Высота напора, м	Производительность, л/час	Давление, бар	Тип защиты	Длина шлангов, м	Температура среды, °С	Наличие реверса	Наличие 3-х ход. крана	Объем бака, л	Вес, кг
ПЕРСОНАЛЬНЫЕ ЭЛИМИНАТОРЫ® С РУЧНЫМ РЕВЕРСОМ													
PUMP ELIMINATE® 10V4V	460x300x300	230 В 50 Гц	1/2"	10	2640	1	IP54	2x2,5	50	+	-	10	6,8
PUMP ELIMINATE® 20V4V	430x450x300	230 В 50 Гц	1/2"	10	2640	1	IP54	2x2,5	50	+	-	18	7,2
PUMP ELIMINATE® 25V4V	500x360x360	230 В 50 Гц	1/2"	12	3360	1,2	IP55	2x2,5	60	+	-	20	7,5
PUMP ELIMINATE® 30V4V	500x350x350	230 В 50 Гц	1/2"	12	3360	1,2	IP55	2x2,5	60	+	-	22	8,5
PUMP ELIMINATE® 40V4V	630x350x350	230 В 50 Гц	3/4"	12	4080	1,2	IP55	2x2,5	60	+	-	36	11
PUMP ELIMINATE® 45V4V	580x450x300	230 В 50 Гц	1/2"	20	5400	2	IP54	2x2,5	50	+	-	33	11
ПЕРСОНАЛЬНЫЕ ЭЛИМИНАТОРЫ® С АВТОМАТИЧЕСКИМ РЕВЕРСОМ													
PUMP ELIMINATE® 17 SEMIMATIC	630x350x350	230 В 50 Гц	1/2"	10	2340	1	IP54	2x2,5	50	auto	-	15	10
PUMP ELIMINATE® 27 AUTOMATIC	480x350x350	230 В 50 Гц	1/2"	10	2100	1	IP54	2x2,5	55	auto	-	17	9
PUMP ELIMINATE® 47 AUTOMATIC	630x400x400	230 В 50 Гц	1/2"	15	2700	1,5	IP55	2x2,5	55	auto	-	25	12
ПРОФЕССИОНАЛЬНЫЕ ЭЛИМИНАТОРЫ® С РУЧНЫМ РЕВЕРСОМ													
PUMP ELIMINATE® 55V4V	650x560x370	230 В 50 Гц	1/2"	20	5400	2	IP54	2x2,5	50	+	-	45	11
PUMP ELIMINATE® 130V4V	720x530x530	230 В 50 Гц	3/4"	15	5400	1,5	IP54	2x2,5	50	+	-	100	15
PUMP ELIMINATE® 160V4V	910x480x480	230 В 50 Гц	1"	16	5400	1,6	IP54	2x2,5	70	+	-	110	19
PUMP ELIMINATE® 190V4V	720x530x530	230 В 50 Гц	1"	18	9000	1,8	IP54	2x2,5	50	+	-	100	16
PUMP ELIMINATE® 230 V4V	850x670x670	230 В 50 Гц	1"	18	9000	1,8	IP54	2x2,5	50	+	-	200	18
PUMP ELIMINATE® 200 PROF V4V	1300x1150 x750	230 В 50 Гц	1"	22	9000	2,2	IP54	2x2,5	50	+	-	200	90
ЭЛИМИНАТОРЫ® ДЛЯ ПРОМЫВКИ СИСТЕМ ОТОПЛЕНИЯ													
PUMP ELIMINATE® 35 FS	650x560x370	230 В 50 Гц	3/4"	15	5400	1,5	IP54	2x2,5	50	+	+	30	13
PUMP ELIMINATE® 50 FS	630x350x350	230 В 50 Гц	3/4"	16	3300	1,6	IP54	2x2,5	70	+	+	36	17
PUMP ELIMINATE® 60 FS	625x470x290	230 В 50 Гц	3/4"	80	3300	8	IP54	2x2,5	40	-	+	20	15
PUMP ELIMINATE® 80 FS	1000x400 x530	230 В 50 Гц	1/2"	42	2820	4,2	IP54	3,1; 2,2	65	-	-	30	21
PUMP ELIMINATE® 170 FS	1070x520 x550	230 В 50 Гц	3/4"	40	5400	4	IP54	2x2,5	40	-	+	30	37
PUMP ELIMINATE® 190 FS	1070x580 x620	230 В 50 Гц	3/4"	53	6000	5,3	IP54	2x2,5	40	-	+	40	60
КОМБИНИРОВАННЫЕ ЭЛИМИНАТОРЫ®													
PUMP ELIMINATE® 30 COMBI	630x430x430	230 В 50 Гц	3/4"	15	3600	1,5	IP54	2x2,5	50	+	+	28	17
PUMP ELIMINATE® 70 COMBI	950x400x700	230 В 50 Гц	3/4"	18	6120	1,8	IP54	2x2,5	50	+	+	40	25
PUMP ELIMINATE® 110 COMBI	910x480x480	230 В 50 Гц	3/4"	18	3600	1,8	IP54	2x2,5	70	+	+	100	19
ПРОМЫШЛЕННЫЕ ЭЛИМИНАТОРЫ® ДЛЯ МНОГОКВАРТИРНЫХ ДОМОВ													
PUMP ELIMINATE® 300 INDUSTRIAL KIT	1000x500 x1000	230 В 50 Гц	1"	70	1000 0	7	IP44	2x2,5	50	+	+	200	55
											4-х ход.		

О КОМПАНИИ PIPAL® Chemicals

PIPAL® Chemicals – это итальянско-российское партнерство, объединенное совместным капиталом для представления на российском рынке товаров европейского качества, произведенных на территории Евро Союза (Италия) и Российской Федерации. Товары группы компаний PIPAL® Chemicals выпускаются на 7 заводах в Италии и 2 заводах на территории Российской Федерации.

PIPAL FIKUS

PIPAL® [пипаль] – «фикус» (итал.), данное растение было выбрано в качестве названия компании не случайно: фикус активно поглощает ядовитые для человека вещества – бензол, фенол, трихлорэтилен и превращает их с помощью специальных ферментов в аминокислоты и сахар.

Тем самым основатели хотели подчеркнуть всю важность заботы об окружающей среде, особенно когда речь идет о производстве промышленной и бытовой химии.

Предприятия, входящие в PIPAL® Chemicals, успешно внедряют инновационные технологии производства и согласно требованиям ЕС, все производственные мощности, выпускающие продукцию, реализуемую PIPAL® Chemicals, обеспечиваются постоянным контролем всех производственных процессов, которые сертифицированы согласно международным стандартам менеджмента качества ISO 9001/2000.

Наша цель

Цель PIPAL® Chemicals: разрабатывать инновационные товары для эффективного решения различного рода задач, в области тепло и водоснабжения, гарантировать простоту их использования, а также безопасность и высокий результат, вести грамотную ценовую политику, сохраняя высокое качество продукта, развиваться и расширять свой ассортимент, учитывая потребности современного рынка. Одной из главных задач для PIPAL® Chemicals является бережное отношение к природе. Мы разрабатываем свою продукцию так, чтобы она не оказывала негативного воздействия на окружающую среду.

Наша продукция

Ключевыми направлениями PIPAL® Chemicals являются:

- элиминаторы Pump Eliminate®;
- профессиональная химия для сервисного обслуживания теплообменного оборудования SteelTEX®;
- химические реагенты для инженерных систем широкого профиля HeatGUARDEX®;
- клеи гели-герметики торговой марки QuickSPACER®;
- теплохладоносители для систем отопления Hot Point® и HeatGUARDEX®.

PIPAL® Chemicals, Pump Eliminate®, SteelTEX®, HeatGUARDEX®, QuickSPACER®, Hot Point®

Наши преимущества

- Современные производственные мощности и исследовательские лаборатории;
- Строгий контроль качества и постоянная работа над его повышением;
- Отслеживание и максимальное удовлетворение потребностей рынка;
- Открытость к плодотворному деловому сотрудничеству;
- Индивидуальный подход к каждому клиенту, фокус на его потребностях;
- Маркетинговая и рекламная поддержка дилеров.

Продукты PIPAL® Chemicals прошли проверку временем, приобрели популярность у широкого круга потребителей и получили высокую оценку специалистов.

По вопросам продаж и поддержки обращайтесь:

Архангельск (8182)63-90-72
Астана +7(7172)727-132
Астрахань (8512)99-46-04
Барнаул (3852)73-04-60
Белгород (4722)40-23-64
Брянск (4832)59-03-52
Владивосток (423)249-28-31
Волгоград (844)278-03-48
Вологда (8172)26-41-59
Воронеж (473)204-51-73
Екатеринбург (343)384-55-89
Иваново (4932)77-34-06
Ижевск (3412)26-03-58
Казань (843)206-01-48

Калининград (4012)72-03-81
Калуга (4842)92-23-67
Кемерово (3842)65-04-62
Киров (8332)68-02-04
Краснодар (861)203-40-90
Красноярск (391)204-63-61
Курск (4712)77-13-04
Липецк (4742)52-20-81
Магнитогорск (3519)55-03-13
Москва (495)268-04-70
Мурманск (8152)59-64-93
Набережные Челны (8552)20-53-41
Нижний Новгород (831)429-08-12
Новокузнецк (3843)20-46-81

Новосибирск (383)227-86-73
Омск (3812)21-46-40
Орел (4862)44-53-42
Оренбург (3532)37-68-04
Пенза (8412)22-31-16
Пермь (342)205-81-47
Ростов-на-Дону (863)308-18-15
Рязань (4912)46-61-64
Самара (846)206-03-16
Санкт-Петербург (812)309-46-40
Саратов (845)249-38-78
Севастополь (8692)22-31-93
Симферополь (3652)67-13-56
Смоленск (4812)29-41-54

Сочи (862)225-72-31
Ставрополь (8652)20-65-13
Сургут (3462)77-98-35
Тверь (4822)63-31-35
Томск (3822)98-41-53
Тула (4872)74-02-29
Тюмень (3452)66-21-18
Ульяновск (8422)24-23-59
Уфа (347)229-48-12
Хабаровск (4212)92-98-04
Челябинск (351)202-03-61
Череповец (8202)49-02-64
Ярославль (4852)69-52-93

Эл. почта: pnp@nt-rt.ru || Сайт: <http://pipal.nt-rt.ru>